



Kdo jsme?

System dynamických informací pro cestující kdyPrijede.cz (nebo v polské verzi kiedyPrzyjedzie.pl) funguje už dva a půl roku. Vše začalo na jaře 2013 úspěšným debutem na veletrhu ExpoSilesia, kde náš produkt byl oceněn za nejnovativnější projekt a taky získal cenu za produkt vhodný pro lidi se zdravotním postižením.

System je polského původu, takže proto většina našich dosavadních implementací je v Polsku. Implementace ve Žďáře nad Sázavou je naší první (ale určitě ne poslední) cestou do ciziny. Dodnes máme v Polsku 14 implementací. Mezi naše klienty patří větší města, jako třeba Opole, Tychy, Zielona Góra nebo Jaworzno (každé cca 120 tis. obyvatel), nechybí ale i menší síť MHD. **Prostě jsme tam, kde cestující čekají na autobus.**

kdyPrijede.cz není jen naše práce, ale taky naše vášně. Je to nápad, jak vylepšit hromadnou dopravu. Není pravda, že profesionální systém informace pro cestující a současně nástroj pro správu vozového parku musí stát miliony korun, a dovolit si jej mohou pouze velké firmy. Dokazujeme, že tomu může být jinak!

Co to je?

Portál kdyPrijede.cz je to systém dynamických informací, který nabízí cestujícím hromadné dopravy výhodnou službu: virtuální zastávková tabule z libovolné zastávky. Znamená to, že informuje cestující o skutečném čase příjezdu jejich dopravních prostředků na zastávku, s ohledem na aktuální stav dopravy (zpoždění, dopravní překážky v terenu).

Stává se, že cestující ráno spěchá na autobus, doma nedopije kávu, pak na zastávce zjistí, že autobus přijel s několikaminutovým zpožděním, a tu kávu v podstatě by ještě stihl doma vypít. Stává se, že cestující jede vlakem do Žďáru na jednání a na nádraží má jen pár minut na přestup do autobusu. Vlak má ale mírné zpoždění, tak cestující rezignuje, už s tím přestupem radši nepočítá a ani nespěchá na zastávku. Když tam dojde, tak ale uvidí, že autobus mu ujel těsně před nosem, protože taky měl zpoždění. A zatřetí se stává, že cestující je na úřadě, rad by před odjezdem ještě podal nějakou tu žádost na podatelnu, tam je ale malá fronta – řekne si „tak příště“ a jde na zastávku, kde se bohužel přesvědčí, že autobus nepřišel včas a těch pár minut místo na zastávce mohl strávit ve frontě.

Víme, že drtivá většina spojů jezdí včas podle jízdních řádů, ale právě proto cestující nejsou zvyklí na nepravidelnosti v provozu. **Naše aplikace setří čas cestujícím**, s námi káva je dopita, jednání začíná včas a žádost úspěšně dorazí na podatelnu.

Důležité je to, že cestující si může zjistit, kdy přijede jeho autobus bez ohledu na to, kde se cestující momentálně nachází. Pak ještě důležitější je to, že z našeho tabule – oproti ostatním systémům – autobus nezmizí tak dlouho, až opravdu neodjede ze zastávky.

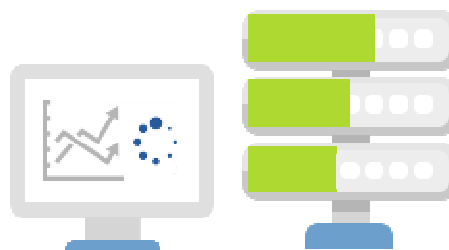
Podle samotného názvu portálu se může na první pohled zdát, že ten je určen jenom pro cestující, ale je tomu jinak. Portál je ve stejné míře určen taky pro objednavatele hromadné dopravy, konstruktéry jízdních řádů a dopravce. Pro každou ze stran máme připravený samostatný panel.

Jak to funguje?

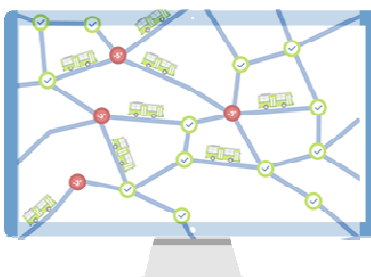
Zdrojem dat může být mobilní telefon řidiče nebo lokalizační zařízení instalované ve vozidle



Informace o poloze vozidla jsou přenášeny přes internet na server, kde jsou podrobeny další analýze.



Na tomto základě jsou stanoveny prognózy příjezdu vozidel městské hromadné dopravy na jednotlivé zastávky.



Tyto informace jsou pak zpřístupněné cestujícím a osobám zodpovědným za řízení městské hromadné dopravy.



Kde nás najdete?

S námi **zapomeňte na klasické zastávkové sloupky** a papírové jízdní řády. Informace o odjezdech dopravních prostředků nabízíme v následujících podobách:

- *webové stránky* - navštivte stránky mhdzdar.kdyPrijede.cz na počítači. Zadejte název zastávky, její číslo nebo označte ji na mapě.

Tady kromě předpokládaného času příjezdu autobusu najdete i klasický jízdní řád, který znáte ze zastávky, i když v jiné, víc přijatelné podobě.



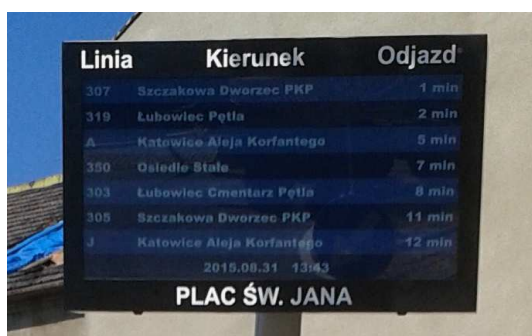
- *mobilní stránky* - navštivte stránky mhdzdar.kdyPrijede.cz ze svého telefonu nebo tabletu. Zadejte název zastávky nebo její číslo.

Zjednodušená verze webových stránek se spustí automaticky po zadání adresy portálu na mobilním zařízení.

Můžete taky použít QR kód umístěný na zastávce.



- *zastávková tabla* – místo papírových jízdních řádů instalujeme taky elektronická zastávková tabla, která ukazují jen předpokládané časy odjezdů. Jejich výhodou je to, že nemusí být instalována přímo na zastávce, ale klidně i několik desítek metrů dál – prostě tam, kde se cestující potřebují dozvědět, kdy přijede jejich autobus na zastávku (např. vchod do polikliniky, přechod pro pěší na rušné křižovatce, atd.) Tabla mohou být vyrobeny v libovolné technologii (LED, LCD). Používáme tabla různých výrobců, ale nabízíme i naše vlastní výrobky.



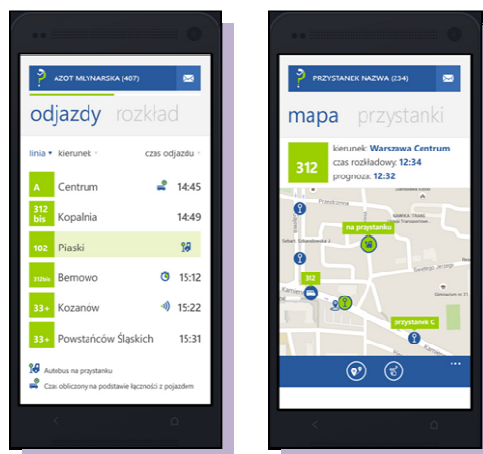
Neustálý vývoj!

Od začátku existence na trhu pozorně nasloucháme potřebám našich zákazníků. Výsledkem této spolupráce bude verze 2.0 produktu. Tato verze se v současné době intenzivně rozvíjí a obsahuje mnoho nápadů, které jsme obdrželi od zákazníků.

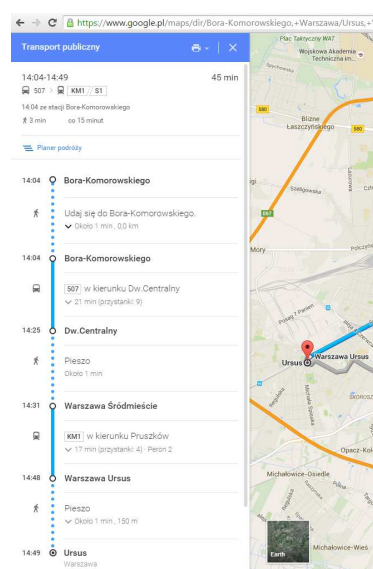
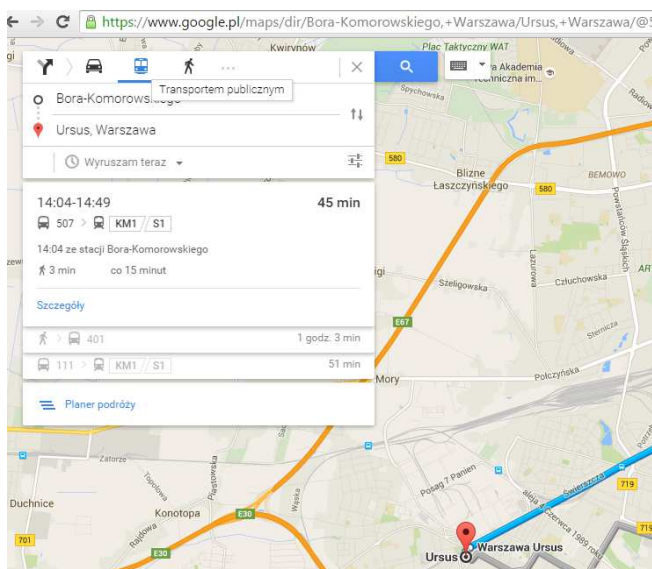
Mezi nové funkce panelu pro dopravce patří třeba možnost *zasílání cestujícím textových zpráv on-line* ohledně překážek resp. nehod v dopravní síti. Cestující si přečte tyto zprávy vedle informací o odjezdech.

Intenzivně se vyvíjí i samotný panel pro cestující. V blízké době nabídneme cestujícím *mobilní aplikace*, které běží na dvou nejoblíbenějších operačních platformách – v systémech Android a Windows Phone. Kromě přístupu ke klasickým jízdním řádům a odjezdům ve skutečném čase, tyto aplikace nabídnou pár novinek, třeba:

- - získání informací o poloze vozidla na mapě pro libovolné vozidlo
- - navigace k nejbližším zastávkám
- - možnost přijímat zprávy odeslané dopravcem



Cestující budou mít přístup k *pokročilemu vyhledávací spoju*, který je založen na světově nejznámějším navigačním systému [maps.google.cz](https://www.google.cz). Tohle řešení v současné době využívá několik měst v Polsku (mj. Varšava a Zielona Góra), my ale rádi bychom šli o krok dále – chystáme *vyhledávač spojů ve skutečném čase* (něco takového už funguje třeba v Budapešti).



Cestujte hromadnou dopravou ve Žďáře nad Sázavou a při té příležitosti si nezapomeňte vyzkoušet i náš portál. Už víte, kdyPrijede nejbližší spoj?

Potřebujete více informací? Kontaktujte nas: info@kdyPrijede.cz